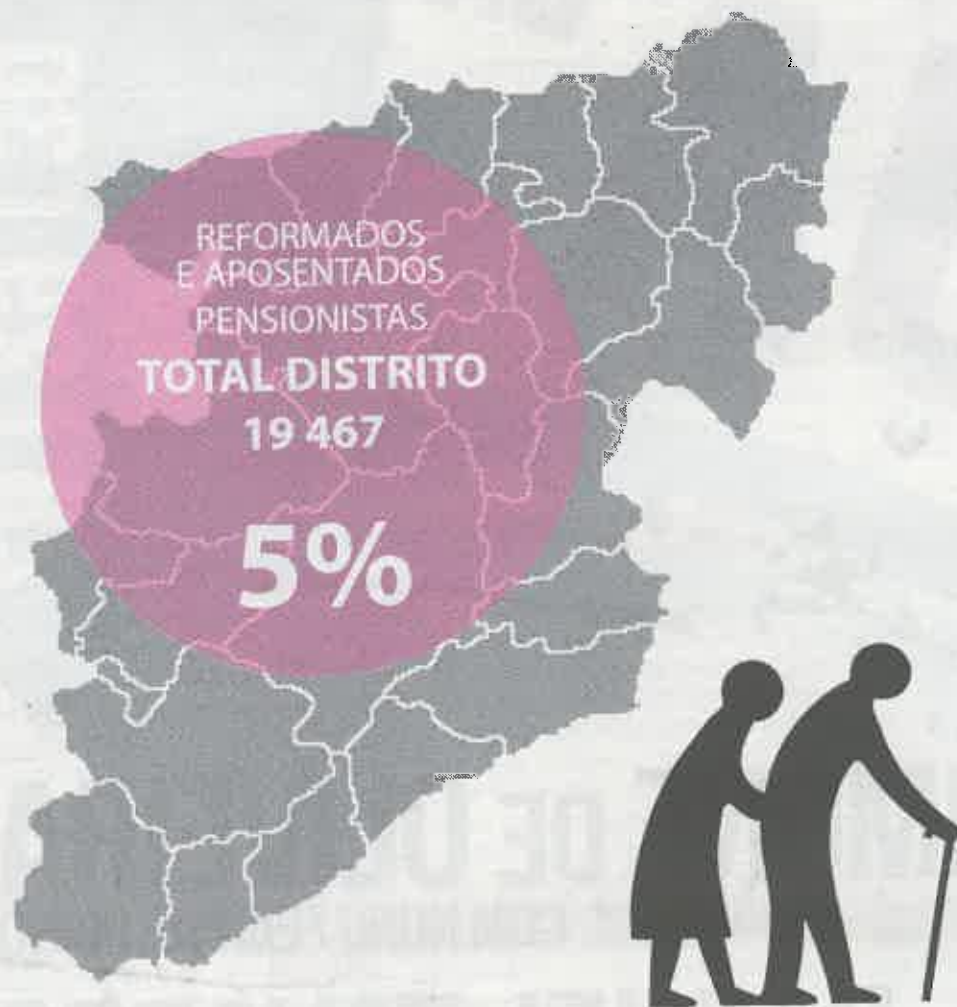


## ■ SETOR PÚBLICO

Texto Leticia Pereira/Infografia Tânia Ferreira

### QUANTOS REFORMADOS E PENSIONISTAS HÁ NO DISTRITO?



Municípios	Número total de reformados/ aposentados e pensionistas	Porcentagem de reformados/ aposentados e pensionistas relativamente à população residente
Aguiar da Beira	191	4%
Armamar	256	4%
Carregal do Sal	378	4%
Castro Daire	617	4%
Cinfães	595	3%
Lamego	1 755	7%
Mangualde	931	5%
M. da Beira	472	5%
Mortágua	350	4%
Nelas	639	5%
Oliveira de Frades	362	4%
P. do Castelo	295	4%
Penedono	168	6%
Resende	382	4%
S. Comba Dão	601	5%
S. J. da Pesqueira	237	3%
São Pedro do Sul	812	5%
Sátão	532	4%
Sernancelhe	202	4%
Tabuaço	229	4%
Tarouca	305	4%
Tondela	1 397	5%
Vila Nova de Paiva	215	4%
Viseu	7 055	7%
Vouzela	491	5%
<b>Total</b>	<b>19467</b>	<b>5%</b>

■ Maior percentagem de reformados/aposentados e pensionistas relativamente à população residente

Sete por cento da população do concelho de Viseu é reformada ou recebe pensão do Estado. Lamego e Penedono são os concelhos do distrito que se seguem com maior percentagem de reformados e pensionistas comparando com a população residente. Esta análise foi feita a partir de dados disponibilizados na página da internet Por Data relativos ao ano de 2014 e refere-se ao número registado apenas na Caixa Geral de Aposentações.

A Caixa Geral de Aposentações é uma instituição de previdência do funcionalismo público em matéria de aposentação. O conceito de reformado ou aposentado refere-se ao afastamento remunerado que um trabalhador faz das suas atividades após cumprir com uma série de requisitos estabelecidos em cada país, a fim de poder

usufruir dos benefícios de uma previdência social pública ou privada. Por outro lado, pensionista é a pessoa que recebe uma pensão, especialmente do Estado, por exemplo, pensão de viuvez ou de sobrevivência.

No distrito de Viseu, Cinfães e São João da Pesqueira apresentam a percentagem mais reduzida de reformados/ aposentados e pensionistas. Apesar de Cinfães ser um dos municípios com um maior número de população residente verifica uma das percentagens mais baixas do distrito. Em relação às cidades da Região Centro, Viseu e Aveiro são os concelhos que registam uma percentagem de reformados/ aposentados e pensionistas mais reduzida. Coimbra é a cidade vizinha com a maior percentagem de pessoas nesta condição.

#### 2014

DISTRITOS	Total de Reformados, aposentados e pensionistas	Porcentagem de reformados/aposentados e pensionistas relativamente à população residente
Coimbra	17 259	13%
Vila Real	4 189	8%
Guarda	3 204	8%
Viseu	7 055	7%
Aveiro	5 443	7%