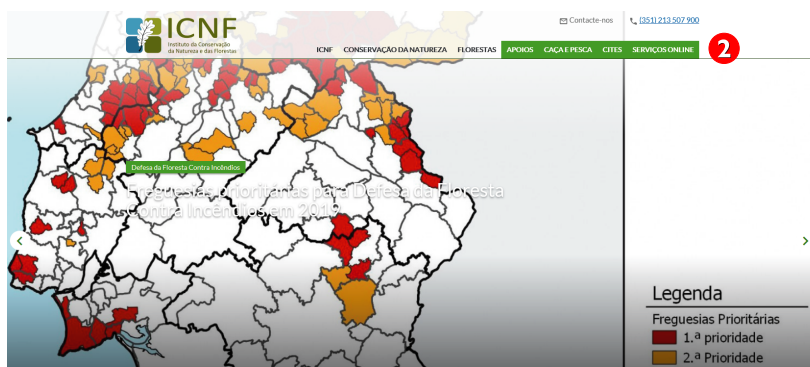




# Queimas de amontoados e queimadas extensivas



1.  
Aceda ao sítio do ICNF na Internet em:  
[www.icnf.pt](http://www.icnf.pt)

2.  
Escolha “Serviços Online”  
(do lado direito do site)

3.  
Nesse mesmo espaço seleccione:  
“Queimas e Queimadas”



4.  
Será direccionado para a página:  
<https://fogos.icnf.pt/InfoQueimasQueimadas/>

5.  
Carregue em “Aceda aqui”  
(botão vermelho na imagem)



6.  
É direccionado para nova página onde deve fazer  
o seu registo

7

Depois de feito o registo, entre com a sua conta e carregue em:  
“Queimas e Queimadas Extensivas”

8

Selecione depois:

“Novo Pedido de Autorização Queimas/Queimadas”

9.

Terá 3 passos até finalizar a sua autorização:

10

No 1.º Passo terá já pré-preenchido os seus dados pessoais, assim como o dia em que efetuou o pedido;

terá que escolher qual o tipo (queima de amontoados ou queimada extensiva);

se necessita ou não de equipa de apoio (bombeiros, dependendo da envolvente do terreno onde irá ser realizada a ação);

data da ação; e o motivo da mesma

11

Selecione o 2.º Passo e carregue em:  
“Abrir Mapa”

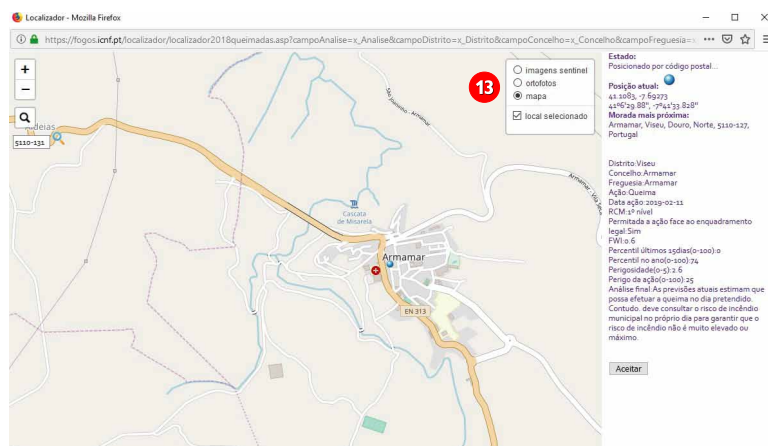
12

Vai abrir uma nova janela com um mapa. Do lado esquerdo tem uma LUPA, e por baixo desta uma área para introduzir o código-postal referente à sua freguesia



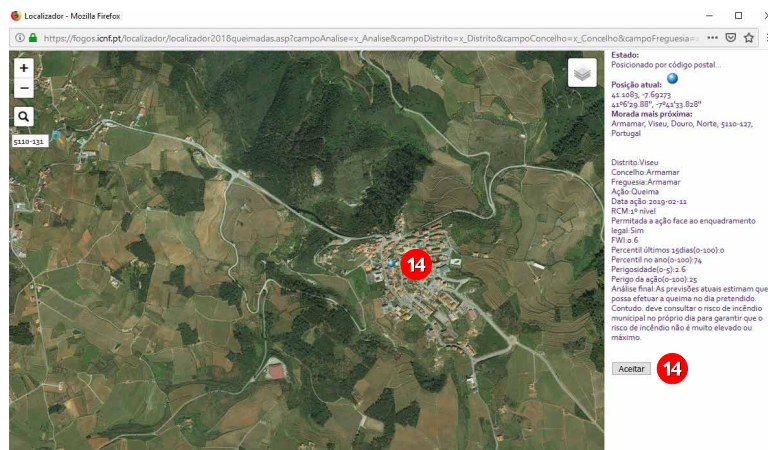
13

Depois carregue no símbolo no canto superior direito do mapa, e escolha a opção: “Ortofotos”



14

Selecione o local exato onde irá realizar a ação com a bolinha azul, e carregue no botão: “Aceitar”.



Passo 1 - preencha o tipo de ação e datas

Passo 2 - localize a ação mapa

Distrito *	Viseu	<a href="#">Abrir mapa</a>
Concelho *	Armamar	
Freguesia *	Armamar	
Local *	EN313 (EN313) Km 92	
INE *	180103	
MUT *	PT11070103	
x *	236992.98	
y *	459999.08	
lat *	41.6:29.88	
lon *	-7:41:33.83	

Passo 3 - depois de seleccionar o local veja a análise dos resultados e aceite o registo

[Adicionar](#) [Anular](#)

Passo 3 - depois de seleccionar o local veja a análise dos resultados e aceite o registo

Fire weather index	0.6
Risco de Incêndio	1
Percentil 15 dias	0
Percentil Ano	74
Perigosidade estrutural do local (1-5)	2.0
Enquadramento legal face ao período	Sim
Perigo ação	25
Análise prévia *	As previsões atuais estimam que possa efetuar a queima no dia pretendido. Contudo, deve consultar o risco de incêndio municipal no próprio dia para garantir que o risco de incêndio não é muito elevado ou máximo.
Análise	10

16.

No Passo 3 terá a análise e os resultados relativos ao local escolhido por si para a realização da ação

17

Para finalizar, carregue no botão azul: “Adicionar”

O seu pedido é finalizado. Recebe um email e uma mensagem sms, nos contactos cedidos, com a informação relativa à ação

17

[Adicionar](#) [Anular](#)



Serviço municipal de proteção civil de Armamar  
Praça da República, 5110-127 Armamar  
T. 254 850 800 | [proteccao.civil@cm-armamar.pt](mailto:proteccao.civil@cm-armamar.pt)