



# VESPA ASIÁTICA

## NINHOS PRIMÁRIOS

Quando o tempo começa a ficar mais ameno, surgem os primeiros ninhos da vespa asiática. Os ninhos são redondos e com 10 cm de diâmetro, aproximadamente. São geralmente feitos em alpendres, árvores de pequeno porte, em áreas urbanas e rurais.

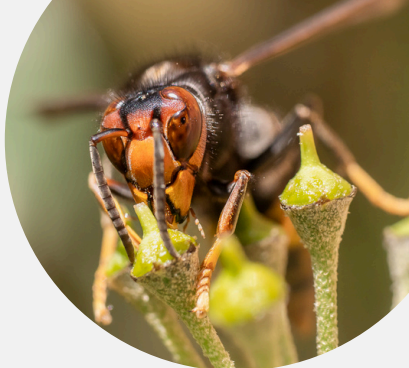
## O QUE FAZER?

Se suspeitar da presença desta espécie nas proximidades ou se avistar um ninho suspeito, entre em contacto com o Serviço Municipal de Protecção Civil de Armamar.

**A destruição de ninhos deve ser efetuada apenas por esta entidade de protecção civil, em articulação com os Bombeiros Voluntários de Armamar e demais entidades competentes.**

## CONTACTE

Câmara Municipal de Armamar  
tel.: (+351) 254 850 800  
proteccao.civil@cm-armamar.pt



## A VESPA

É uma vespa de grandes dimensões. O tórax e a cabeça são negros e a face de cor laranja amarelada. Com o corpo aveludado e sombrio, o inseto apresenta asas de cor fumada e patas escuras com extremidades amarelas. Destaca-se a cor amarela em alguns segmentos gástricos e a terminação negra com ferrão de 6 mm.

## MÉTODOS DE CONTROLO

- > As armadilhas só devem ser utilizadas para limitar o impacto caso haja predação em apiários localmente.
- > O impacto em abelhas pode ser limitado pela simples redução do tamanho da entrada na colmeia.
- > A colocação de biocida nos ninhos é considerado o melhor método de limitar localmente o impacto das vespas velutinas sobre abelhas e outros insetos.

info ICNF - Instituto da Conservação da Natureza e das Florestas



**STOPvespa**

Saiba quais os ninhos já identificados e/ou reporte se vir um ninho de vespa asiática.